

«СОГЛАСОВАНО»

Заместитель председателя
Комитета по образованию
Санкт - Петербурга

/ Е.А. Шкарупин /

22.08.2024



«УТВЕРЖДАЮ»

Директор Санкт-Петербургского
государственного бюджетного
профессионального
образовательного учреждения
«Колледж судостроения и
прикладных технологий»

/ М.Г. Добрякова /



«СОГЛАСОВАНО»

Начальник отдела
госавтоинспекции УМВД
России по Василеостровскому
району г.СПб

/ А.С. Манько /

22.08.2024



ПАСПОРТ

дорожной безопасности образовательной организации
дорожной безопасности Санкт-Петербургского государственного
бюджетного профессионального образовательного учреждения
«Колледж судостроения и прикладных технологий»

2024 год

Общие сведения

Санкт-Петербургское государственное бюджетное профессиональное образовательное учреждение «Колледж судостроения и прикладных технологий»

Юридический адрес	198096, Санкт-Петербург, Кронштадтская ул., дом 5, лит. А.
Фактический адрес	199226, Санкт-Петербург, ул. Кораблестроителей, дом 18, лит. А.
E-mail	ksipt@obr.gov.spb.ru
Официальный сайт	ксипт.рф
Директор	Добрякова Марина Геннадьевна (телефон 246-77-87)
Заместитель директора по учебно-воспитательной работе	Лесюкова Евгения Владимировна (телефон 246-77-89)
Заместитель директора по учебно-производственной работе	Носкова Ольга Павловна (телефон 246-77-92)
Преподаватель организатор ОБЖ	Крюков Александр Владимирович (телефон 246-77-99)
Специалист комитета образования, курирующий вопросы профилактики ДДТТ	Прокуророва Инна Анатольевна (тел. 8-812-576-18-91)
Начальник службы по безопасности	Кравцов Андрей Викторович (телефон 246-77-99)
Количество групп и обучающихся	18 групп. 422 человека
Время занятий в образовательной организации	9:00 – 16:10, внеклассные занятия: 16:15 – 18:00
Наличие стендов по БДД	Имеются
Наличие схемы безопасных маршрутов к образовательному учреждению	Имеются
Наличие автотранспорта	Легковой автомобиль Лада-Ларгус

Телефоны оперативных служб:

112 – единый номер вызова экстренных оперативных служб;

573-04-51 - УМВД России по Василеостровскому району

718-25-05 - ГУ МЧС России по г. Санкт-Петербург

Содержание

План-схема Санкт-Петербургского государственного бюджетного профессионального образовательного учреждения «Колледж судостроения прикладных технологий».

План-схема движения обучающихся в пешем порядке.

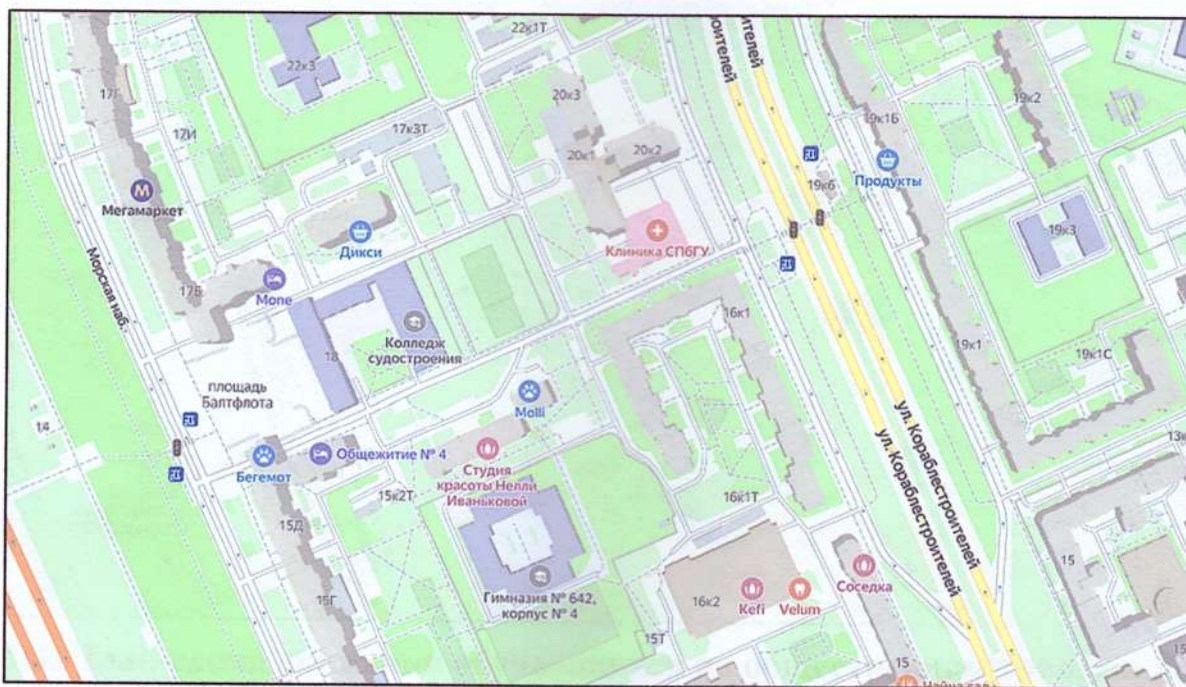
. План-схема движения обучающихся на общественном транспорте.

I. План-схема Санкт-Петербургского государственного бюджетного профессионального образовательного учреждения «Колледж судостроения и прикладных технологий»

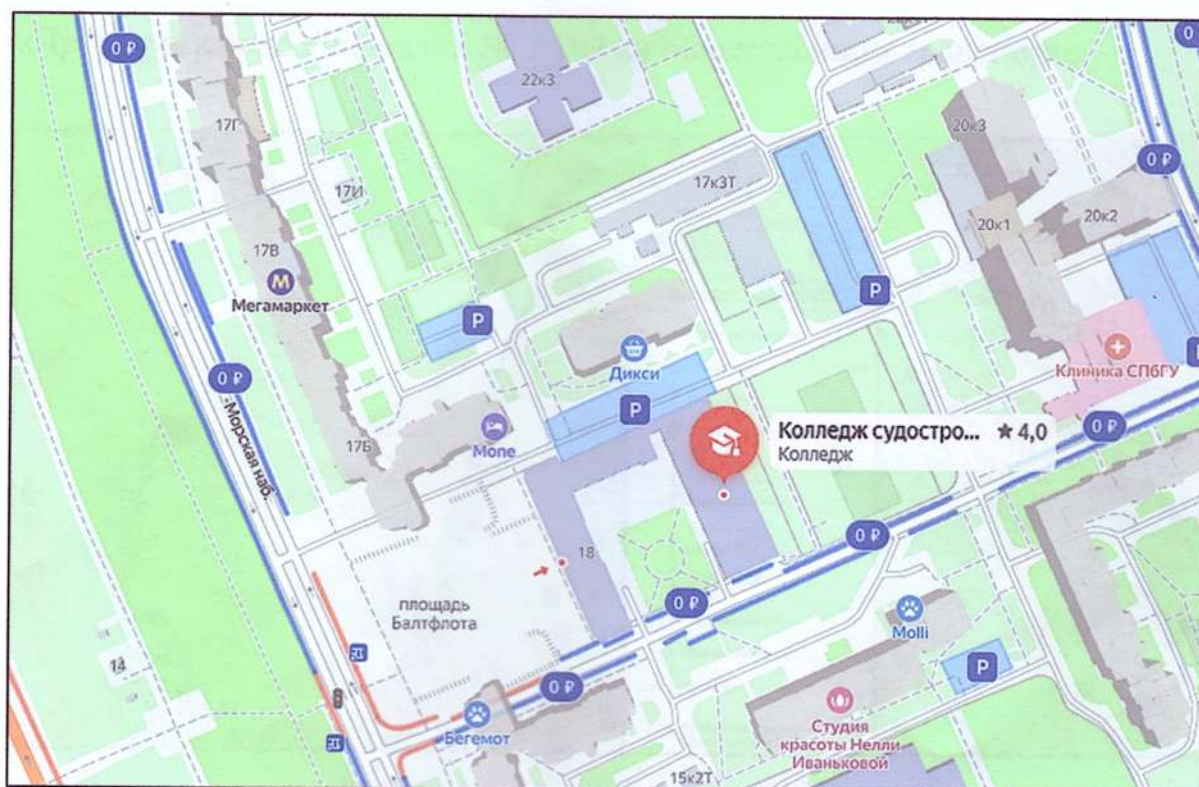
Площадка № 3:

199226, Санкт-Петербург, ул. Кораблестроителей, дом 18, лит. А.

Василеостровский район СПб

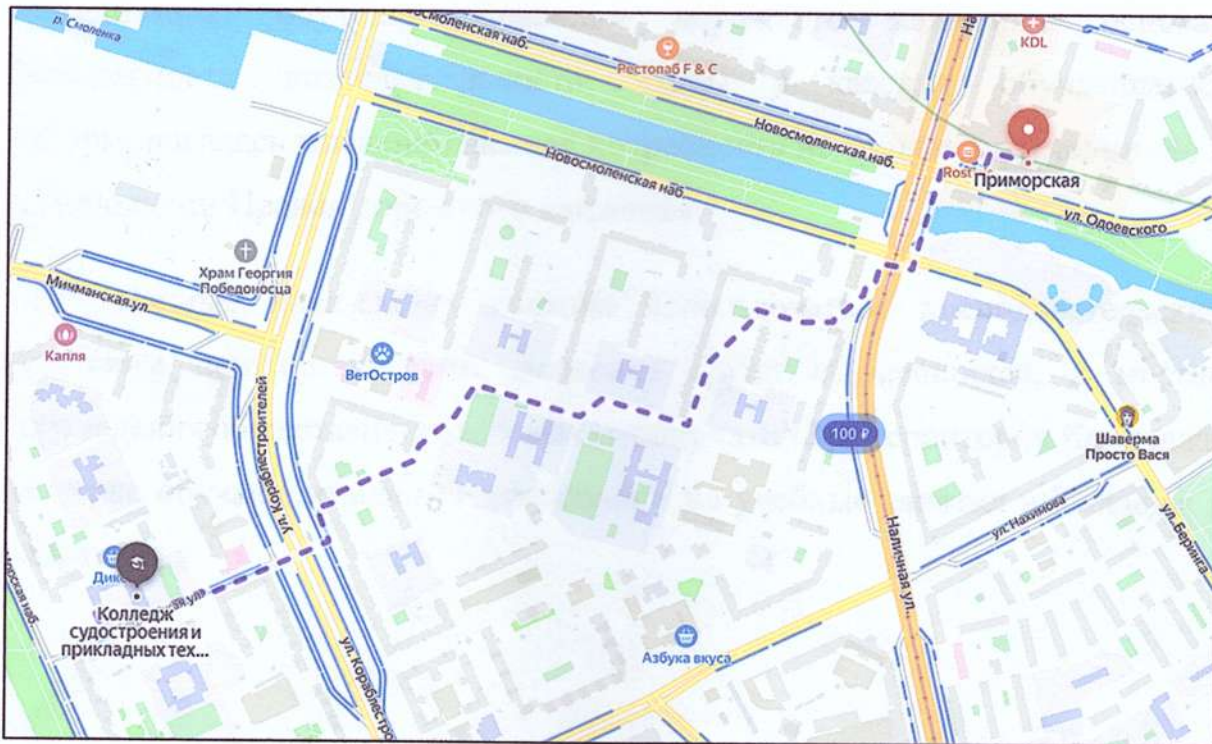


Расположение парковочных мест Площадка № 3



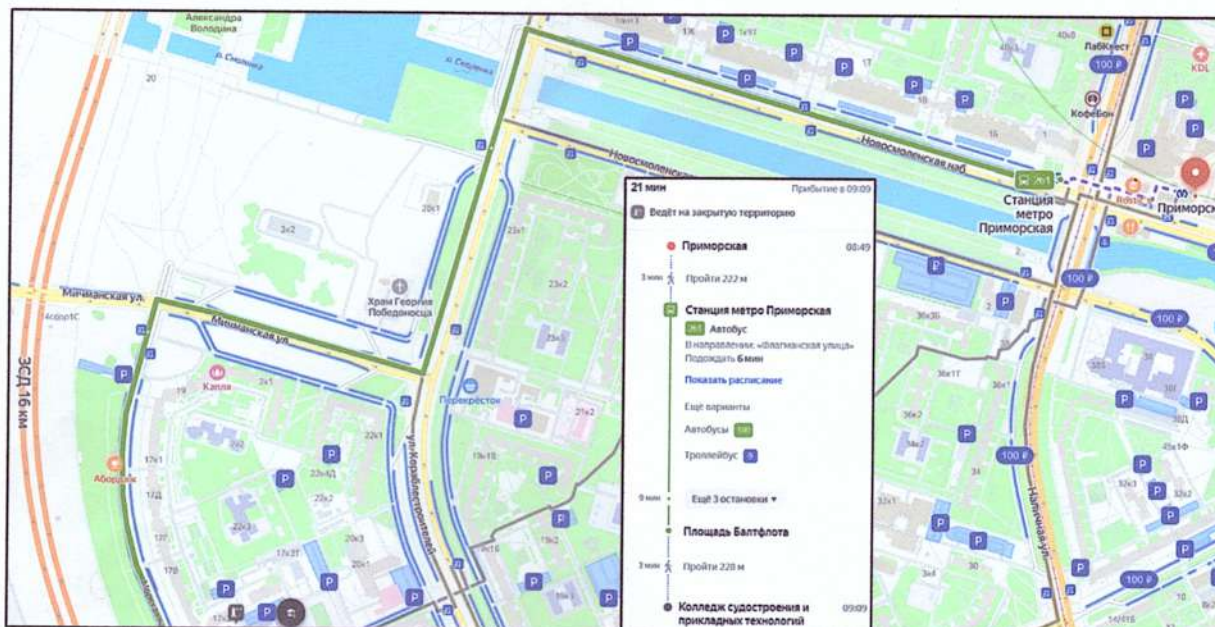
II. План-схема движения обучающихся в пешем порядке

План-схема движения учащихся от ближайшей станции метро «Приморская» до Площадки № 3 ОО и обратно в пешем порядке



III. План-схема движения обучающихся на общественном транспорте

План-схема движения учащихся от ближайшей станции метро «Приморская» до Площадки № 3 ОО на общественном транспорте.



Безопасность дорожного движения – одна из основных проблем сохранения жизни и здоровья граждан страны.

Охрана здоровья и жизни, обучающихся колледжа предполагает организацию обучения Правилам дорожного движения, основам безопасности жизнедеятельности, чтобы у каждого обучающегося сформировалась жизненно важная потребность не только в изучении, но и соблюдении Правил дорожного движения.

Данные план-схемы должны использоваться преподавательским составом при организации движения групп обучающихся, к местам проведения общественно-массовых мероприятий вне территории Колледжа, а также обучающимися при следовании на учебные занятия в Колледж и обратно.

В настоящей книге пронумеровано, прошнуровано
и скреплено печатью 7 листах

Директор СПб ГЫПОУ КСИПТ

М.Г. Добрякова

